

BHTS ZZ GR CG 350°

극고온용 인서트베어링
극고온용 필로우 블록

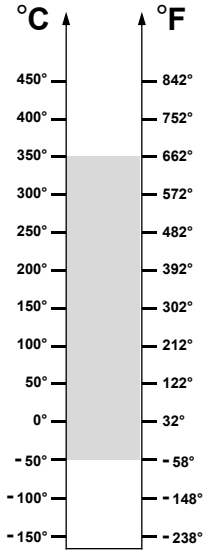
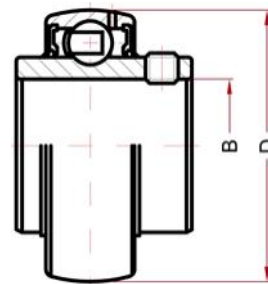


기술적 특징 :

- 베어링소재 : 스틸 AISI 52100 (크롬)
- 인산망간 코팅
- 내부틈새 4xC5
- 실드 타입 ZZ
- 일체형 카본(그래파이트)케이지
- 흑연케이지로 평생유회환
- 스테인리스스틸 하우징
- 필로우블럭 UCPA 시리즈 가능

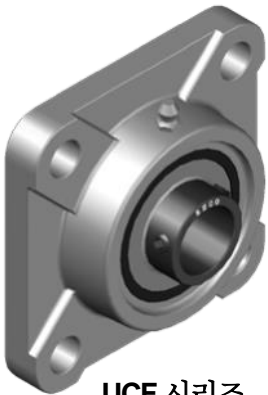
적용분야 :

- 페인트오븐 가열로 컨베이어
- 철강제조업계
- 요업, 제도업의 가마/용광로/가열로
- 벽돌가마 이동카트나 운반용 카트/가열로

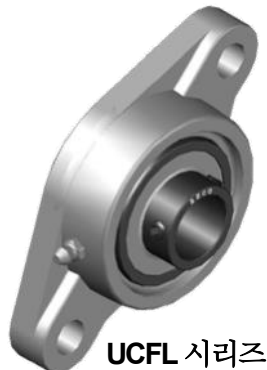


UC 시리즈

아이템 코드	내경 (B)	외경 (D)	제한속도 RPM	정하중, kN 에 350°C	정하중, kN 에 20°C	F 시리즈	하우징 아이템 코드 - 필로우 블록	FL 시리즈	P 시리즈
UC 201 BHTS ZZ GR CG 350°	12	47	85	4,55	6,6	F 204 SS	FL 204 SS	FL 204 SS	P 204 SS
UC 202 BHTS ZZ GR CG 350°	15	47	80	4,55	6,6	F 204 SS	FL 204 SS	FL 204 SS	P 204 SS
UC 203 BHTS ZZ GR CG 350°	17	47	75	4,55	6,6	F 204 SS	FL 204 SS	FL 204 SS	P 204 SS
UC 204 BHTS ZZ GR CG 350°	20	47	70	4,55	6,6	F 204 SS	FL 204 SS	FL 204 SS	P 204 SS
UC 205 BHTS ZZ GR CG 350°	25	52	65	5,39	7,8	F 205 SS	FL 205 SS	FL 205 SS	P 205 SS
UC 206 BHTS ZZ GR CG 350°	30	62	60	7,72	11,2	F 206 SS	FL 206 SS	FL 206 SS	P 206 SS
UC 207 BHTS ZZ GR CG 350°	35	72	55	10,4	15,1	F 207 SS	FL 207 SS	FL 207 SS	P 207 SS
UC 208 BHTS ZZ GR CG 350°	40	80	50	12,6	18,2	F 208 SS	FL 208 SS	FL 208 SS	P 208 SS
UC 209 BHTS ZZ GR CG 350°	45	85	45	14,2	20,6	F 209 SS	FL 209 SS	FL 209 SS	P 209 SS
UC 210 BHTS ZZ GR CG 350°	50	90	40	15,9	23,1	F 210 SS	FL 210 SS	FL 210 SS	P 210 SS
UC 211 BHTS ZZ GR CG 350°	55	100	40	20,0	29,0	F 211 SS	FL 211 SS	FL 211 SS	P 211 SS
UC 212 BHTS ZZ GR CG 350°	60	110	40	22,5	32,6	F 212 SS	FL 212 SS	FL 212 SS	P 212 SS
UC 213 BHTS ZZ GR CG 350°	65	120	40	27,4	39,8	F 213 SS	-	-	P 213 SS
UC 214 BHTS ZZ GR CG 350°	70	125	40	30,8	44,7	F 214 SS	-	-	P 214 SS
UC 215 BHTS ZZ GR CG 350°	75	130	40	33,9	49,2	F 215 SS	-	-	P 215 SS



UCF 시리즈



UCFL 시리즈



UCP 시리즈



12100 Cuneo - Italy
phone: 0039 0171 66883
fax: 0039 0171 648913
www.becoitalia.biz