

# BHTS ZZ 350°

Beco Plus



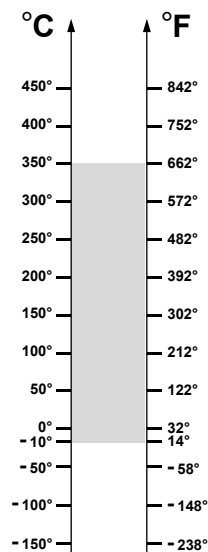
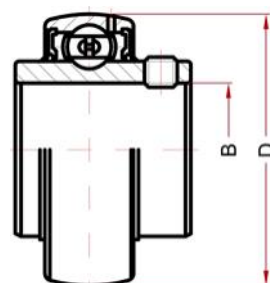
## Rodamientos insertables para temperaturas extremas Soportes para temperaturas extremas

### Características técnicas:

- Material del rodamiento: acero AISI 52100 (Cromo) estabilizado a la aplicación
- Tratamiento superficial al fosfato de manganeso en todas las partes en acero del rodamiento
- Juego radial 4x C5
- Escudos de tipo ZZ
- Lubricados de por vida con la compuesta de grasa BECO para temperaturas hasta 375°C
- No necesitan lubricación adicional
- Cuerpo de acero inoxidable
- También están disponibles soportes series UCPA y UCT

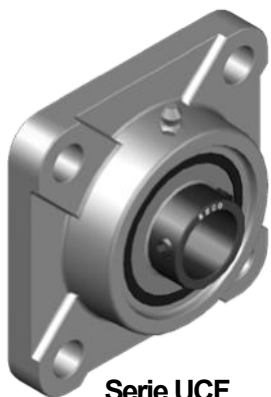
### Campos de aplicación:

- Hornos de pintura
- Industria siderúrgica
- Hornos para la industria cerámica
- Carros de transporte industriales, carros para industria de ladrillos



SERIE UC

| Sigla                         | Øint. (B) | Øext. (D) | Veloci. RPM | Carga estática, kN a 350°C | Carga estática, kN a 20°C | Códigos de cuerpos apto para soportes |           |          |
|-------------------------------|-----------|-----------|-------------|----------------------------|---------------------------|---------------------------------------|-----------|----------|
|                               |           |           |             |                            |                           | Serie F                               | Serie FL  | Serie P  |
| UC 201 BHTS ZZ 350° Beco Plus | 12        | 47        | 300         | 4,55                       | 6,60                      | F 204 SS                              | FL 204 SS | P 204 SS |
| UC 202 BHTS ZZ 350° Beco Plus | 15        | 47        | 300         | 4,55                       | 6,60                      | F 204 SS                              | FL 204 SS | P 204 SS |
| UC 203 BHTS ZZ 350° Beco Plus | 17        | 47        | 300         | 4,55                       | 6,60                      | F 204 SS                              | FL 204 SS | P 204 SS |
| UC 204 BHTS ZZ 350° Beco Plus | 20        | 47        | 300         | 4,55                       | 6,60                      | F 204 SS                              | FL 204 SS | P 204 SS |
| UC 205 BHTS ZZ 350° Beco Plus | 25        | 52        | 280         | 5,39                       | 7,80                      | F 205 SS                              | FL 205 SS | P 205 SS |
| UC 206 BHTS ZZ 350° Beco Plus | 30        | 62        | 220         | 7,72                       | 11,2                      | F 206 SS                              | FL 206 SS | P 206 SS |
| UC 207 BHTS ZZ 350° Beco Plus | 35        | 72        | 200         | 10,4                       | 15,1                      | F 207 SS                              | FL 207 SS | P 207 SS |
| UC 208 BHTS ZZ 350° Beco Plus | 40        | 80        | 170         | 12,6                       | 18,2                      | F 208 SS                              | FL 208 SS | P 208 SS |
| UC 209 BHTS ZZ 350° Beco Plus | 45        | 85        | 160         | 14,2                       | 20,6                      | F 209 SS                              | FL 209 SS | P 209 SS |
| UC 210 BHTS ZZ 350° Beco Plus | 50        | 90        | 150         | 15,9                       | 23,1                      | F 210 SS                              | FL 210 SS | P 210 SS |
| UC 211 BHTS ZZ 350° Beco Plus | 55        | 100       | 134         | 20,0                       | 29,0                      | F 211 SS                              | FL 211 SS | P 211 SS |
| UC 212 BHTS ZZ 350° Beco Plus | 60        | 110       | 120         | 22,5                       | 32,6                      | F 212 SS                              | FL 212 SS | P 212 SS |
| UC 213 BHTS ZZ 350° Beco Plus | 65        | 120       | 106         | 27,4                       | 39,8                      | F 213 SS                              | -         | P 213 SS |
| UC 214 BHTS ZZ 350° Beco Plus | 70        | 125       | 100         | 30,8                       | 44,7                      | F 214 SS                              | -         | P 214 SS |
| UC 215 BHTS ZZ 350° Beco Plus | 75        | 130       | 100         | 33,9                       | 49,2                      | F 215 SS                              | -         | P 215 SS |



# BECCO

12100 Cuneo - Italy  
phone: 0039 0171 66883  
fax: 0039 0171 648913  
[www.becoitalia.biz](http://www.becoitalia.biz)