

# BHTS ZZ GR CG 350°

## Lagereinsätze für Extremtemperaturen Lagereinheiten für Extremtemperaturen

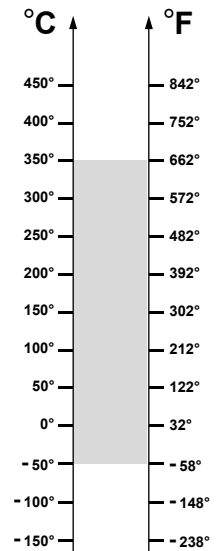
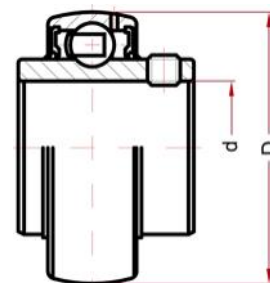


### Technische Charakteristik:

- Wälzlagerwerkstoff: Stahl AISI 52100 (verchromt) stabilisiert für die Anwendung
- Mangan-Phosphat-Beschichtung aller Lagerteile aus Stahl
- Radialspiel 4xC5
- ZZ Deckscheiben
- Einteiliger Graphitkäfig
- Lebensdauer geschmiert durch Graphitkäfig
- Gehäuse aus Edelstahl
- Es sind auch die Lagereinheiten UCPA verfügbar

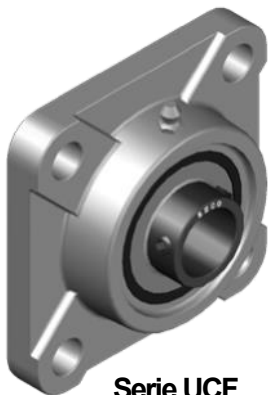
### Einsatzgebiet:

- Öfen für die Malerei
- Stahlindustrie
- Ofen für die Keramikindustrie
- Industrierwagen, Wagen für industrielle Ziegelöfen

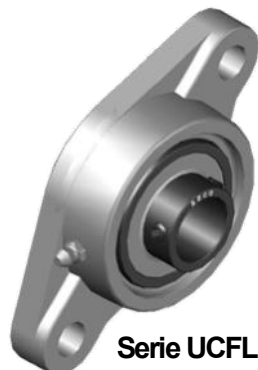


SERIE UC

| Bezeichnung               | InnØ (d) | AußØ (D) | Geschw. U/min | Stat. Belastung, kN bei +350°C | Stat. Belastung, kN bei +20°C | Gehäuse und ihre Kennziffer für Lagereinheiten Serie F | Kennziffer für Lagereinheiten Serie FL | Kennziffer für Lagereinheiten Serie P |
|---------------------------|----------|----------|---------------|--------------------------------|-------------------------------|--|--|---------------------------------------|
| UC 201 BHTS ZZ GR CG 350° | 12       | 47       | 85            | 4,55                           | 6,6                           | F 204 SS   | FL 204 SS                              | P 204 SS                              |
| UC 202 BHTS ZZ GR CG 350° | 15       | 47       | 80            | 4,55                           | 6,6                           | F 204 SS   | FL 204 SS                              | P 204 SS                              |
| UC 203 BHTS ZZ GR CG 350° | 17       | 47       | 75            | 4,55                           | 6,6                           | F 204 SS   | FL 204 SS                              | P 204 SS                              |
| UC 204 BHTS ZZ GR CG 350° | 20       | 47       | 70            | 4,55                           | 6,6                           | F 204 SS   | FL 204 SS                              | P 204 SS                              |
| UC 205 BHTS ZZ GR CG 350° | 25       | 52       | 65            | 5,39                           | 7,8                           | F 205 SS   | FL 205 SS                              | P 205 SS                              |
| UC 206 BHTS ZZ GR CG 350° | 30       | 62       | 60            | 7,72                           | 11,2                          | F 206 SS   | FL 206 SS                              | P 206 SS                              |
| UC 207 BHTS ZZ GR CG 350° | 35       | 72       | 55            | 10,4                           | 15,1                          | F 207 SS   | FL 207 SS                              | P 207 SS                              |
| UC 208 BHTS ZZ GR CG 350° | 40       | 80       | 50            | 12,6                           | 18,2                          | F 208 SS   | FL 208 SS                              | P 208 SS                              |
| UC 209 BHTS ZZ GR CG 350° | 45       | 85       | 45            | 14,2                           | 20,6                          | F 209 SS   | FL 209 SS                              | P 209 SS                              |
| UC 210 BHTS ZZ GR CG 350° | 50       | 90       | 40            | 15,9                           | 23,1                          | F 210 SS   | FL 210 SS                              | P 210 SS                              |
| UC 211 BHTS ZZ GR CG 350° | 55       | 100      | 40            | 20,0                           | 29,0                          | F 211 SS   | FL 211 SS                              | P 211 SS                              |
| UC 212 BHTS ZZ GR CG 350° | 60       | 110      | 40            | 22,5                           | 32,6                          | F 212 SS   | FL 212 SS                              | P 212 SS                              |
| UC 213 BHTS ZZ GR CG 350° | 65       | 120      | 40            | 27,4                           | 39,8                          | F 213 SS   | -                                      | P 213 SS                              |
| UC 214 BHTS ZZ GR CG 350° | 70       | 125      | 40            | 30,8                           | 44,7                          | F 214 SS   | -                                      | P 214 SS                              |
| UC 215 BHTS ZZ GR CG 350° | 75       | 130      | 40            | 33,9                           | 49,2                          | F 215 SS   | -                                      | P 215 SS                              |



Serie UCF



Serie UCFL



Serie UCP



12100 Cuneo - Italy

phone: 0039 0171 66883

fax: 0039 0171 648913

[www.becoitalia.biz](http://www.becoitalia.biz)