

BHTS ZZ C4 200°

Rulmenți de inserție pentru temperaturi ridicate Lagăre pentru temperaturi ridicate

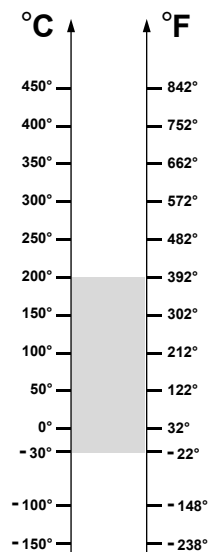
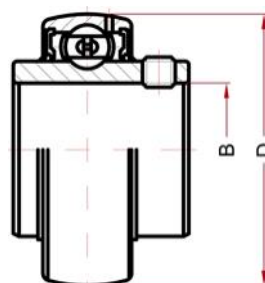


Caracteristici tehnice:

- Materialul rulmentului: oțel AISI 52100 (Cromat), stabilizat aplicației
- Joc radial C4
- Scuturi ZZ
- Lubrifiat cu unsoare pentru temperaturi de până la 200°C
- Carcasă din oțel inoxidabil
- Sunt de asemenea disponibile seriile de lagăre UCPA și UCT

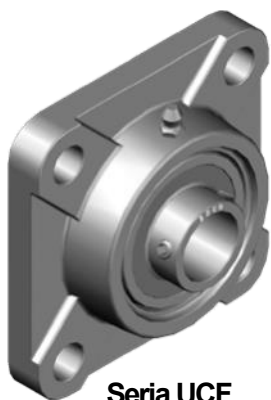
Domenii de aplicare:

- Benzi transportatoare suspendate
- Ventilatoare industriale
- Mașini de ambalat
- Industria siderurgică
- Industria ceramică
- Industria hârtiei

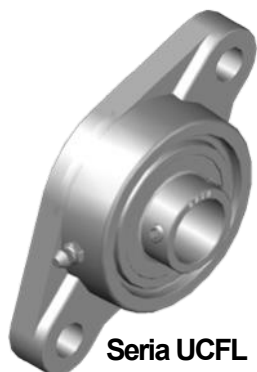


SERIA UC

Cod articol	Øint. (B)	Øext. (D)	Viteză, rot/min	Sar. statică, kN la 200°C	Sar. statică, kN la 20°C	Coduri de carcase adecvate lagărelor		
						Seria F	Seria FL	Seria P
UC 201 BHTS ZZ C4 200°	12	47	1440	6,00	6,60	F 204 SS	FL 204 SS	P 204 SS
UC 202 BHTS ZZ C4 200°	15	47	1440	6,00	6,60	F 204 SS	FL 204 SS	P 204 SS
UC 203 BHTS ZZ C4 200°	17	47	1440	6,00	6,60	F 204 SS	FL 204 SS	P 204 SS
UC 204 BHTS ZZ C4 200°	20	47	1200	6,00	6,60	F 204 SS	FL 204 SS	P 204 SS
UC 205 BHTS ZZ C4 200°	25	52	1120	7,09	7,80	F 205 SS	FL 205 SS	P 205 SS
UC 206 BHTS ZZ C4 200°	30	62	880	10,19	11,2	F 206 SS	FL 206 SS	P 206 SS
UC 207 BHTS ZZ C4 200°	35	72	760	13,73	15,1	F 207 SS	FL 207 SS	P 207 SS
UC 208 BHTS ZZ C4 200°	40	80	680	16,55	18,2	F 208 SS	FL 208 SS	P 208 SS
UC 209 BHTS ZZ C4 200°	45	85	640	18,73	20,6	F 209 SS	FL 209 SS	P 209 SS
UC 210 BHTS ZZ C4 200°	50	90	600	21,00	23,1	F 210 SS	FL 210 SS	P 210 SS
UC 211 BHTS ZZ C4 200°	55	100	536	26,37	29,0	F 211 SS	FL 211 SS	P 211 SS
UC 212 BHTS ZZ C4 200°	60	110	480	29,64	32,6	F 212 SS	FL 212 SS	P 212 SS
UC 213 BHTS ZZ C4 200°	65	120	424	36,19	39,8	F 213 SS	-	P 213 SS
UC 214 BHTS ZZ C4 200°	70	125	400	40,64	44,7	F 214 SS	-	P 214 SS
UC 215 BHTS ZZ C4 200°	75	130	384	44,73	49,2	F 215 SS	-	P 215 SS



Seria UCFL



Seria UCF



Seria UCP

BECCO

12100 Cuneo - Italy

phone: 0039 0171 66883

fax: 0039 0171 648913

www.becoitalia.biz