



BHT 320°-350°

## Cuscinetti per Alte Temperature

I cuscinetti BHT 320°-350° sono progettati sulle dimensioni di un cuscinetto standard, ma con trattamento di stabilizzazione, trattamento superficiale e fosfatazione al manganese, gioco radiale maggiorato e piste di trattamento, rivestite di una pellicola di grasso al molibdeno, che li rendono idonei al funzionamento a temperature da -30° a 320°C. La gamma di applicazione consigliata è tra 280° a 320°C. I cuscinetti BHT 320°-350° sono cuscinetti aperti e richiedono frequenti lubrificazioni con olio per alte temperature.

Fino alla fine degli anni '80, non esistevano grassi idonei ad operare ad alte temperature per lunghi periodi e in assenza di lubrificazioni, pertanto, il cuscinetto BHT 320°-350° era l'unica di soluzione disponibile per operare ad alte temperature. Attualmente, sono disponibili grassi idonei ad operare fino a 280°C, e sono anche disponibili cuscinetti lubrificati per mezzo di una gabbia in grafite per temperature fino a 350°C. Pertanto, questo tipo di cuscinetti ha attualmente una gamma limitata di applicazione in impianti industriali esistenti.

La lubrificazione con grasso bisolfuro di molibdeno rende i cuscinetti estremamente vulnerabili all'ossidazione risultante dall'ambiente di lavoro; pertanto, la durata di vita e completamente funzione della qualità della manutenzione.

Produciamo i cuscinetti BHT 320°-350° da oltre 30 anni e molti clienti hanno trovato in questo prodotto il giusto equilibrio tra gli intervalli di manutenzione e il costo del prodotto, che è obiettivamente economico. È importante notare che i cuscinetti BHT 320°-350° non consentono nessun tipo di ingrassaggio supplementare, neanche con lo stesso grasso con cui vengono forniti. I nostri 30 anni di esperienza ci hanno consentito di identificare come causa quasi esclusiva di danneggiamento del cuscinetto l'aggiunto di grassi sia incompatibili, sia della stessa qualità all'interno del cuscinetto.

La quantità di grasso utilizzato al progetto è calcolata per la creazione di una pellicola di molibdeno sulla pista di rotolamento delle sfere, e sebbene visivamente appaia di piccola quantità, è tecnicamente la quantità ottimale per il funzionamento del cuscinetto.

### Caratteristiche tecniche:

Materiali: Acciaio AISI 52100 (acciaio al Cromo) stabilizzato per l'applicazione  
Trattamento di fosfatazione al manganese, che ricopre tutte le parti del cuscinetto  
Gioco Radiale 4xC5  
I cuscinetti sono privi di schermo  
Ingrassaggio con grasso al disolfuro di molibdeno

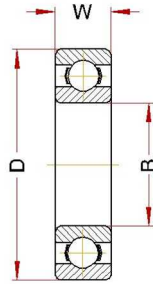
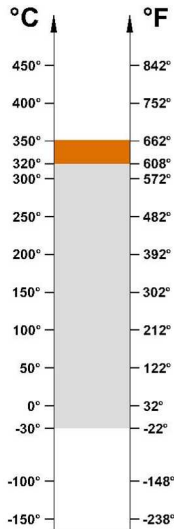
### Campo di applicazione:

Forni di verniciatura  
Industria di acciaio  
Forni per Industria ceramica  
Carrelli industriali, Forni di cottura di mattoni



# BHT 320°-350°(6000 Serie)

## Cuscinetti per Alte Temperature



GAMMA DI APPLICAZIONE: -30° / 320°C

GAMMA DI APPLICAZIONE ECONOMICA: 200° / 320°C

LA GAMMA DI APPLICAZIONE: 320° / 350°C

Disegno	Foro (B)	Diametro (D)	Larghezza (W)	Peso g	Limitazione di velocità RPM/min(*)	Carico statico, kN a 350°	Carico statico, kN a 20°
6000 BHT 320°-350°	10	26	8	20	282	1,35	1,96
6001 BHT 320°-350°	12	28	8	25	262	1,63	2,36
6002 BHT 320°-350°	15	32	9	30	242	1,97	2,85
6003 BHT 320°-350°	17	35	10	40	222	2,24	3,25
6004 BHT 320°-350°	20	42	12	69	200	3,45	5
6005 BHT 320°-350°	25	47	12	80	170	4,04	5,85
6006 BHT 320°-350°	30	55	13	120	130	5,52	8
6007 BHT 320°-350°	35	62	14	160	110	7,17	10,4
6008 BHT 320°-350°	40	68	15	190	100	8,14	11,8
6009 BHT 320°-350°	45	75	16	250	90	9,86	14,3
6010 BHT 320°-350°	50	80	16	260	85	10,76	15,6
6011 BHT 320°-350°	55	90	18	390	75	14,62	21,2
6012 BHT 320°-350°	60	95	18	420	70	16	23,2
6013 BHT 320°-350°	65	100	18	440	63	17,24	25
6014 BHT 320°-350°	70	110	20	600	60	21,72	31,5
6015 BHT 320°-350°	75	115	20	640	50	23,45	34
6016 BHT 320°-350°	80	125	22	850	50	27,58	40
6017 BHT 320°-350°	85	130	22	890	50	29,59	42,9
6018 BHT 320°-350°	90	140	24	1150	50	34,41	49,9
6019 BHT 320°-350°	95	145	24	1200	50	37,21	53,95
6020 BHT 320°-350°	100	150	24	1250	50	37,21	53,95

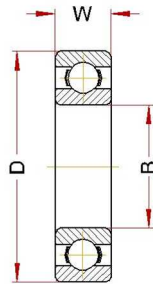
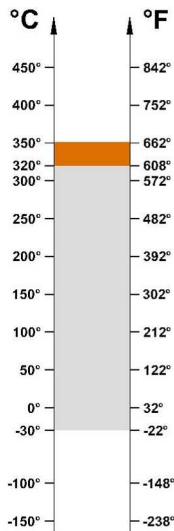
**GAMMA DI APPLICAZIONE:** è la corretta area di temperatura in cui possono essere utilizzati i cuscinetti con un buon risultato tecnico.

**GAMMA DI APPLICAZIONE ECONOMICA:** l'area di temperatura all'interno della quale, sulla base delle nostre conoscenze ed esperienze, è possibile avere il miglior rapporto tra prezzo - qualità - durata di vita.

**LA GAMMA DI APPLICAZIONE:** in cui il cuscinetto può operare per pochi minuti e non per applicazioni costanti.

# BHT 320°-350°(6200 Serie)

## Cuscinetti per Alte Temperature



GAMMA DI APPLICAZIONE: -30° / 320°C

GAMMA DI APPLICAZIONE ECONOMICA: 200° / 320°C

LA GAMMA DI APPLICAZIONE: 320° / 350°C

Disegno	Foro (B)	Diametro (D)	Larghezza (W)	Peso g	Limitazione di velocità RPM/min(*)	Carico statico, kN a 350°	Carico statico, kN a 20°
6200 BHT 320°-350°	10	30	9	30	262	1,79	2,6
6201 BHT 320°-350°	12	32	10	37	242	2,14	3,1
6202 BHT 320°-350°	15	35	11	45	180	2,59	3,75
6203 BHT 320°-350°	17	40	12	65	175	3,28	4,75
6204 BHT 320°-350°	20	47	14	110	150	4,52	6,55
6205 BHT 320°-350°	25	52	15	130	140	5,52	8
6206 BHT 320°-350°	30	62	16	200	110	7,72	11,2
6207 BHT 320°-350°	35	72	17	290	100	10,55	15,3
6208 BHT 320°-350°	40	80	18	370	85	12,41	18
6209 BHT 320°-350°	45	85	19	410	80	14,06	20,4
6210 BHT 320°-350°	50	90	20	460	75	16,55	24
6211 BHT 320°-350°	55	100	21	610	67	20	29
6212 BHT 320°-350°	60	110	22	780	60	24,83	36
6213 BHT 320°-350°	65	120	23	990	53,2	28,62	41,5
6214 BHT 320°-350°	70	125	24	1040	50	30,35	44
6215 BHT 320°-350°	75	130	25	1210	50	33,79	49
6216 BHT 320°-350°	80	140	26	1400	50	37,93	55
6217 BHT 320°-350°	85	150	28	1800	50	44,14	64
6218 BHT 320°-350°	90	160	30	2150	50	50,69	73,5
6219 BHT 320°-350°	95	170	32	2500	50	56,21	81,5
6220 BHT 320°-350°	100	180	34	3150	50	64,14	93

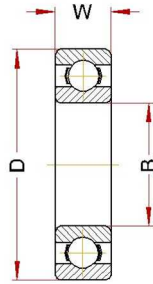
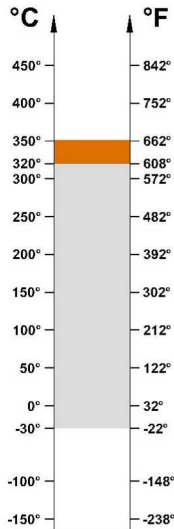
**GAMMA DI APPLICAZIONE:** è la corretta area di temperatura in cui possono essere utilizzati i cuscinetti con un buon risultato tecnico.

**GAMMA DI APPLICAZIONE ECONOMICA:** l'area di temperatura all'interno della quale, sulla base delle nostre conoscenze ed esperienze, è possibile avere il miglior rapporto tra prezzo - qualità - durata di vita.

**LA GAMMA DI APPLICAZIONE:** in cui il cuscinetto può operare per pochi minuti e non per applicazioni costanti.

# BHT 320°-350°(6300 Serie)

## Cuscinetti per Alte Temperature



GAMMA DI APPLICAZIONE: -30° / 320°C

GAMMA DI APPLICAZIONE ECONOMICA: 200° / 320°C

LA GAMMA DI APPLICAZIONE: 320° / 350°C

Disegno	Foro (B)	Diametro (D)	Larghezza (W)	Peso g	Limitazione di velocità RPM/min(*)	Carico statico, kN a 350°	Carico statico, kN a 20°
6300 BHT 320°-350°	10	35	11	52	220	2,38	3,45
6301 BHT 320°-350°	12	37	12	60	200	2,86	4,15
6302 BHT 320°-350°	15	42	13	80	180	3,72	5,4
6303 BHT 320°-350°	17	47	14	120	160	4,52	6,55
6304 BHT 320°-350°	20	52	15	140	140	5,86	8,5
6305 BHT 320°-350°	25	62	17	225	110	7,86	11,4
6306 BHT 320°-350°	30	72	19	350	95	11,24	16,3
6307 BHT 320°-350°	35	80	21	450	85	13,10	19
6308 BHT 320°-350°	40	90	23	620	75	17,24	25
6309 BHT 320°-350°	45	100	25	830	67	22,06	32
6310 BHT 320°-350°	50	110	27	1050	60	26,21	38
6311 BHT 320°-350°	55	120	29	1350	53	32,76	47,5
6312 BHT 320°-350°	60	130	31	1700	50	35,86	52
6313 BHT 320°-350°	65	140	33	2100	50	41,38	60
6314 BHT 320°-350°	70	150	35	2500	50	46,90	68
6315 BHT 320°-350°	75	160	37	3000	50	52,76	76,5
6316 BHT 320°-350°	80	170	39	3600	50	59,66	86,5
6317 BHT 320°-350°	85	180	41	4250	50	66,55	96,5
6318 BHT 320°-350°	90	190	43	4900	50	74,48	108
6319 BHT 320°-350°	95	200	45	5650	50	81,38	118
6320 BHT 320°-350°	100	215	47	7000	50	96,55	140

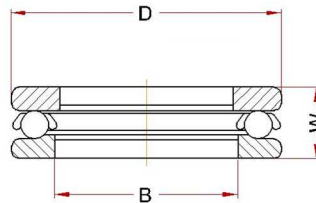
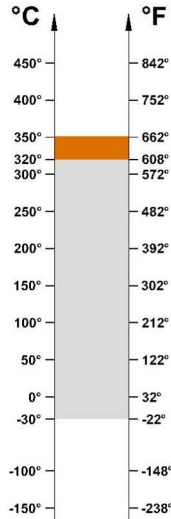
**GAMMA DI APPLICAZIONE:** è la corretta area di temperatura in cui possono essere utilizzati i cuscinetti con un buon risultato tecnico.

**GAMMA DI APPLICAZIONE ECONOMICA:** l'area di temperatura all'interno della quale, sulla base delle nostre conoscenze ed esperienze, è possibile avere il miglior rapporto tra prezzo - qualità - durata di vita.

**LA GAMMA DI APPLICAZIONE:** in cui il cuscinetto può operare per pochi minuti e non per applicazioni costanti.

# BHT 320°-350° (51100 Serie)

## Cuscinetti Assiali Per Alta Temperatura



GAMMA DI APPLICAZIONE: -30° / 320°C

GAMMA DI APPLICAZIONE ECONOMICA: 200° / 320°C

LA GAMMA DI APPLICAZIONE: 320° / 350°C

Disegno	Foro (B)	Diametro (D)	Larghezza (W)	Peso g	Limitazione di velocità RPM/min(*)	Carico statico, kN a 350°	Carico statico, kN a 20°
51100 BHT 320°-350°	10	24	9	20	100	10,55	15,3
51101 BHT 320°-350°	12	26	9	20	100	11,45	16,6
51102 BHT 320°-350°	15	28	9	20	100	11,59	16,8
51103 BHT 320°-350°	17	30	9	30	100	11,86	17,2
51104 BHT 320°-350°	20	35	9	40	100	15,72	22,8
51105 BHT 320°-350°	25	42	10	60	100	21,72	31,5
51106 BHT 320°-350°	30	47	11	60	100	24,83	36,0
51107 BHT 320°-350°	35	52	11	80	100	27,93	40,5
51108 BHT 320°-350°	40	60	13	120	100	37,93	55
51109 BHT 320°-350°	45	65	14	140	100	42,06	61
51110 BHT 320°-350°	50	70	14	160	100	46,90	68
51111 BHT 320°-350°	55	78	16	230	100	58,62	85
51112 BHT 320°-350°	60	85	17	300	100	70,35	102
51113 BHT 320°-350°	65	90	18	330	100	75,17	109
51114 BHT 320°-350°	70	95	18	350	100	76,55	111
51115 BHT 320°-350°	75	100	19	400	100	100	145

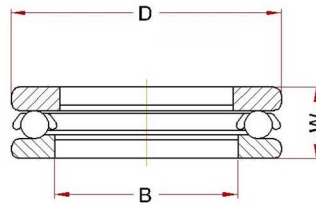
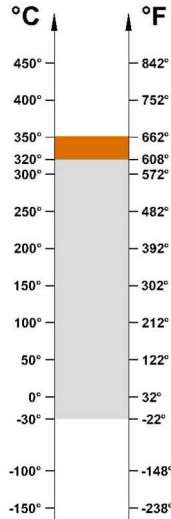
**GAMMA DI APPLICAZIONE:** è la corretta area di temperatura in cui possono essere utilizzati i cuscinetti con un buon risultato tecnico.

**GAMMA DI APPLICAZIONE ECONOMICA:** l'area di temperatura all'interno della quale, sulla base delle nostre conoscenze ed esperienze, è possibile avere il miglior rapporto tra prezzo - qualità - durata di vita.

**LA GAMMA DI APPLICAZIONE:** in cui il cuscinetto può operare per pochi minuti e non per applicazioni costanti.

# BHT 320°-350° (51200 Serie)

## Cuscinetti Assiali Per Alta Temperatura



GAMMA DI APPLICAZIONE: -30° / 320°C

GAMMA DI APPLICAZIONE ECONOMICA: 200° / 320°C

LA GAMMA DI APPLICAZIONE: 320° / 350°C

Disegno	Foro (B)	Diametro (D)	Larghezza (W)	Peso g	Limitazione di velocità RPM/min(*)	Carico statico, kN a 350°	Carico statico, kN a 20°
51200 BHT 320°-350°	10	26	11	30	100	12,83	18,6
51201 BHT 320°-350°	12	28	11	30	100	14,34	20,8
51202 BHT 320°-350°	15	32	12	50	100	18,62	27
51203 BHT 320°-350°	17	35	12	50	100	20,69	30
51204 BHT 320°-350°	20	40	14	80	100	28,28	41
51205 BHT 320°-350°	25	47	15	110	100	37,93	55
51206 BHT 320°-350°	30	52	16	130	100	40,69	59
51207 BHT 320°-350°	35	62	18	220	100	50,69	73,5
51208 BHT 320°-350°	40	68	19	280	100	73,10	106
51209 BHT 320°-350°	45	73	20	300	100	75,17	109
51210 BHT 320°-350°	50	78	22	370	100	80	116
51211 BHT 320°-350°	55	90	25	590	100	101,38	147
51212 BHT 320°-350°	60	95	26	650	100	103,45	150
51213 BHT 320°-350°	65	100	27	780	100	113,10	164
51214 BHT 320°-350°	70	105	27	790	100	118,62	172
51215 BHT 320°-350°	75	110	27	830	100	126,90	184

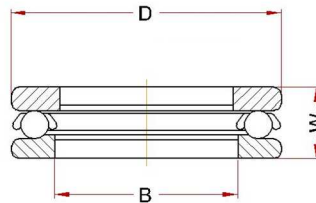
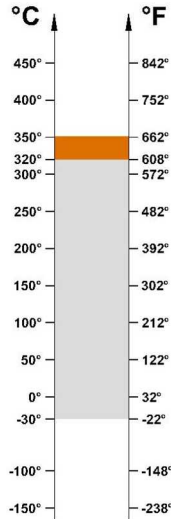
**GAMMA DI APPLICAZIONE:** è la corretta area di temperatura in cui possono essere utilizzati i cuscinetti con un buon risultato tecnico.

**GAMMA DI APPLICAZIONE ECONOMICA:** l'area di temperatura all'interno della quale, sulla base delle nostre conoscenze ed esperienze, è possibile avere il miglior rapporto tra prezzo - qualità - durata di vita.

**LA GAMMA DI APPLICAZIONE:** in cui il cuscinetto può operare per pochi minuti e non per applicazioni costanti.

# BHT 320°-350° (51300 Serie)

## Cuscinetti Assiali Per Alta Temperatura



GAMMA DI APPLICAZIONE: -30° / 320°C

GAMMA DI APPLICAZIONE ECONOMICA: 200° / 320°C

LA GAMMA DI APPLICAZIONE: 320° / 350°C

Disegno	Foro (B)	Diametro (D)	Larghezza (W)	Peso g	Limitazione di velocità RPM/min(*)	Carico statico, kN a 350°	Carico statico, kN a 20°
51305 BHT 320°-350°	25	52	18	170	100	41,38	60
51306 BHT 320°-350°	30	60	21	260	100	48,97	71
51307 BHT 320°-350°	35	68	24	380	100	66,21	96
51308 BHT 320°-350°	40	78	26	530	100	84,13	122
51309 BHT 320°-350°	45	85	28	660	100	105,52	153
51310 BHT 320°-350°	50	95	31	940	100	131,03	190
51311 BHT 320°-350°	55	105	35	1300	100	155,17	225
51312 BHT 320°-350°	60	110	35	1350	100	158,62	230
51313 BHT 320°-350°	65	115	36	1500	100	165,51	240
51314 BHT 320°-350°	70	125	40	2000	100	221,38	321
51315 BHT 320°-350°	75	135	44	2600	100	269,66	391

**GAMMA DI APPLICAZIONE:** è la corretta area di temperatura in cui possono essere utilizzati i cuscinetti con un buon risultato tecnico.

**GAMMA DI APPLICAZIONE ECONOMICA:** l'area di temperatura all'interno della quale, sulla base delle nostre conoscenze ed esperienze, è possibile avere il miglior rapporto tra prezzo - qualità - durata di vita.

**LA GAMMA DI APPLICAZIONE:** in cui il cuscinetto può operare per pochi minuti e non per applicazioni costanti.