

BHTS ZZ 350°

Beco Plus

Roulements et Paliers auto-aligneur pour températures extrêmes

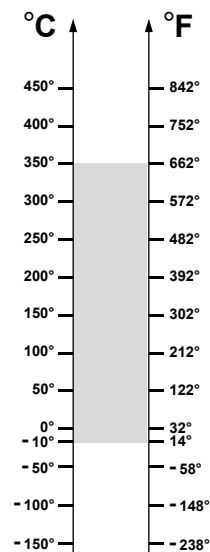
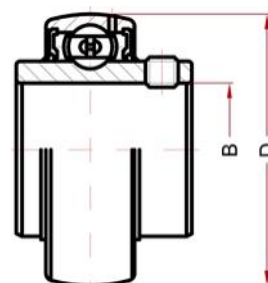


Caractéristiques techniques:

- Matériau du roulement: acier AISI 52100 (Chrome) stabilisé pour l'application
- Traitement de revêtement de phosphate de manganèse sur toutes les pièces en acier du roulement
- Jeu radial 4x C5
- Défecteurs de type ZZ
- Lubrifié à vie avec de la graisse-compound BECO pour des températures supérieures à 375°C
- Ne nécessite pas de lubrification additionnelle
- Corps de paliers en acier inoxydable
- Sont également disponibles les séries des Paliers UCPA et UCT

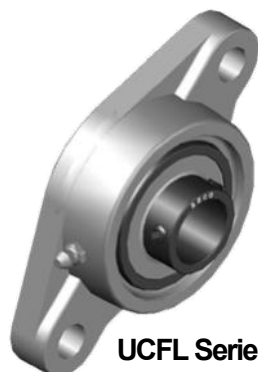
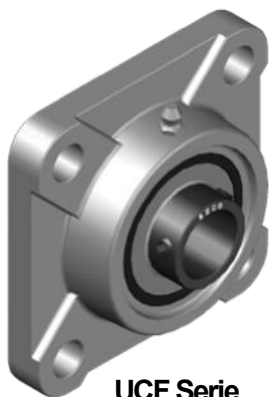
Domain d'application:

- Four à peinture
- Industrie sidérurgique
- Fours pour l'Industrie céramique
- Industrie de chariots, Chariots pour fours à briques



UC SERIE

Code	Øint. (B)	Øext. (D)	Vitesse RPM	Charge stat. kN au 350°C	Charge stat. kN au 20°C	Codes de corps de paliers auto-aligneurs		
						F Série	FL Série	P Série
UC 201 BHTS ZZ 350° Beco Plus	12	47	300	4,55	6,60	F 204 SS	FL 204 SS	P 204 SS
UC 202 BHTS ZZ 350° Beco Plus	15	47	300	4,55	6,60	F 204 SS	FL 204 SS	P 204 SS
UC 203 BHTS ZZ 350° Beco Plus	17	47	300	4,55	6,60	F 204 SS	FL 204 SS	P 204 SS
UC 204 BHTS ZZ 350° Beco Plus	20	47	300	4,55	6,60	F 204 SS	FL 204 SS	P 204 SS
UC 205 BHTS ZZ 350° Beco Plus	25	52	280	5,39	7,80	F 205 SS	FL 205 SS	P 205 SS
UC 206 BHTS ZZ 350° Beco Plus	30	62	220	7,72	11,2	F 206 SS	FL 206 SS	P 206 SS
UC 207 BHTS ZZ 350° Beco Plus	35	72	200	10,4	15,1	F 207 SS	FL 207 SS	P 207 SS
UC 208 BHTS ZZ 350° Beco Plus	40	80	170	12,6	18,2	F 208 SS	FL 208 SS	P 208 SS
UC 209 BHTS ZZ 350° Beco Plus	45	85	160	14,2	20,6	F 209 SS	FL 209 SS	P 209 SS
UC 210 BHTS ZZ 350° Beco Plus	50	90	150	15,9	23,1	F 210 SS	FL 210 SS	P 210 SS
UC 211 BHTS ZZ 350° Beco Plus	55	100	134	20,0	29,0	F 211 SS	FL 211 SS	P 211 SS
UC 212 BHTS ZZ 350° Beco Plus	60	110	120	22,5	32,6	F 212 SS	FL 212 SS	P 212 SS
UC 213 BHTS ZZ 350° Beco Plus	65	120	106	27,4	39,8	F 213 SS	-	P 213 SS
UC 214 BHTS ZZ 350° Beco Plus	70	125	100	30,8	44,7	F 214 SS	-	P 214 SS
UC 215 BHTS ZZ 350° Beco Plus	75	130	100	33,9	49,2	F 215 SS	-	P 215 SS



BECCO

12100 Cuneo - Italy

phone: 0039 0171 66883

fax: 0039 0171 648913

www.becoitalia.biz