

BHTS ZZ 350°

Beco Plus



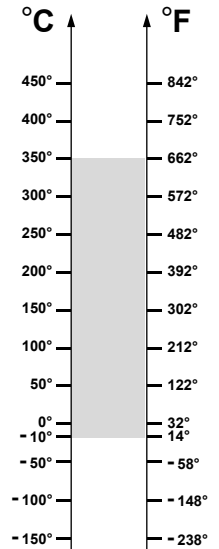
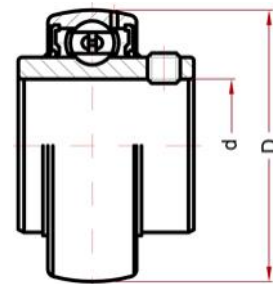
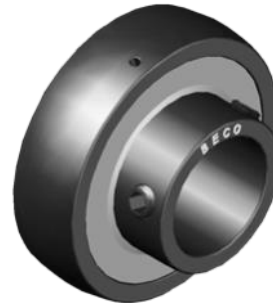
Lagereinsätze für Extremtemperaturen Lagereinheiten für Extremtemperaturen

Technische Charakteristik:

- Wälzlagerwerkstoff: Stahl AISI 52100 (verchromt) stabilisiert für die Anwendung
- Mangan-Phosphat-Beschichtung aller Lagerteile aus Stahl
- Radialspiel 4xC5
- ZZ Deckscheiben
- Lebensdauer geschmiert mit Schmiermittel Compound BECO für Temperaturen bis +375°C
- Kein zusätzliches Schmiermittel nötig
- Gehäuse aus Edelstahl
- Es sind auch die Lagereinheiten UCPA und UCT verfügbar

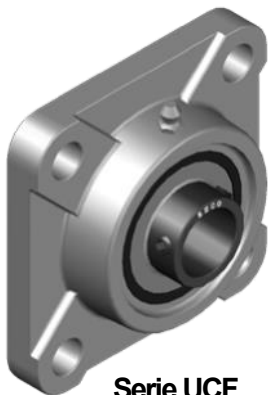
Einsatzgebiet:

- Öfen für die Malerei
- Stahlindustrie
- Ofen für die Keramikindustrie
- Industrierwagen, Wagen für industrielle Ziegelöfen

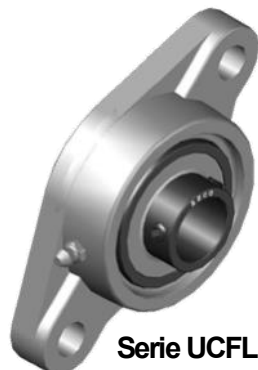


SERIE UC

Bezeichnung	InnØ (d)	AußØ (D)	Geschw. U/min	Stat. Belastung, kN bei +350°C	Stat. Belastung, kN bei +20°C	Gehäuse und ihre Kennziffer für Lagereinheiten Serie F	Kennziffer für Lagereinheiten Serie FL	Kennziffer für Lagereinheiten Serie P
UC 201 BHTS ZZ 350° Beco Plus	12	47	300	4,55	6,60	F 204 SS	FL 204 SS	P 204 SS
UC 202 BHTS ZZ 350° Beco Plus	15	47	300	4,55	6,60	F 204 SS	FL 204 SS	P 204 SS
UC 203 BHTS ZZ 350° Beco Plus	17	47	300	4,55	6,60	F 204 SS	FL 204 SS	P 204 SS
UC 204 BHTS ZZ 350° Beco Plus	20	47	300	4,55	6,60	F 204 SS	FL 204 SS	P 204 SS
UC 205 BHTS ZZ 350° Beco Plus	25	52	280	5,39	7,80	F 205 SS	FL 205 SS	P 205 SS
UC 206 BHTS ZZ 350° Beco Plus	30	62	220	7,72	11,2	F 206 SS	FL 206 SS	P 206 SS
UC 207 BHTS ZZ 350° Beco Plus	35	72	200	10,4	15,1	F 207 SS	FL 207 SS	P 207 SS
UC 208 BHTS ZZ 350° Beco Plus	40	80	170	12,6	18,2	F 208 SS	FL 208 SS	P 208 SS
UC 209 BHTS ZZ 350° Beco Plus	45	85	160	14,2	20,6	F 209 SS	FL 209 SS	P 209 SS
UC 210 BHTS ZZ 350° Beco Plus	50	90	150	15,9	23,1	F 210 SS	FL 210 SS	P 210 SS
UC 211 BHTS ZZ 350° Beco Plus	55	100	134	20,0	29,0	F 211 SS	FL 211 SS	P 211 SS
UC 212 BHTS ZZ 350° Beco Plus	60	110	120	22,5	32,6	F 212 SS	FL 212 SS	P 212 SS
UC 213 BHTS ZZ 350° Beco Plus	65	120	106	27,4	39,8	F 213 SS	-	P 213 SS
UC 214 BHTS ZZ 350° Beco Plus	70	125	100	30,8	44,7	F 214 SS	-	P 214 SS
UC 215 BHTS ZZ 350° Beco Plus	75	130	100	33,9	49,2	F 215 SS	-	P 215 SS



Serie UCF



Serie UCFL



Serie UCP



12100 Cuneo - Italy

phone: 0039 0171 66883

fax: 0039 0171 648913

www.becoitalia.biz