

# BHTS ZZ GR CG 350°

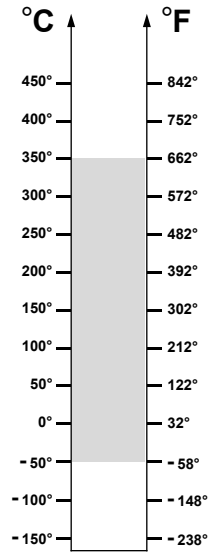
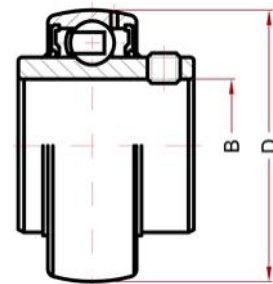
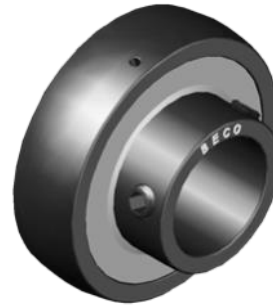
## Vòng bi gối chịu quá nhiệt Gối đỡ chịu quá nhiệt

### Đặc tính kỹ thuật:

- Vật liệu vòng bi: Thép AISI 52100 (Crôm) có tính bền trong ứng dụng
- Xử lý phủ Mangan phot pho trên tất cả các bộ phận thép cấu thành vòng bi
- Khe hở hướng kính 4xC5
- Bít loại ZZ
- Trong một mẫu vòng cách Graphite
- Sự bôi trơn để kéo dài tuổi thọ từ vòng cách (rẻ bi) graphite
- Gối đỡ thép không rỉ
- Gối đỡ serie UCPA cũng có sẵn

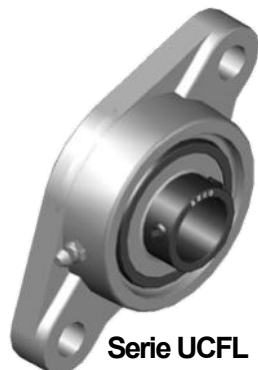
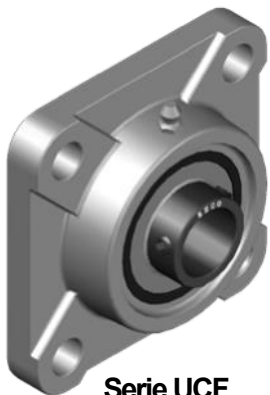
### Lĩnh vực ứng dụng:

- Lò sơn
- Công nghiệp thép
- Lò luyện sứ công nghiệp
- Xe đẩy công nghiệp, Xe đẩy dùng cho lò nung gạch công nghiệp



SERIE UC

| Mô tả                     | Trong<br>Ø (B) | Ngoài<br>Ø (D) | Tốc độ,<br>RPM | Tải trọng tĩnh,<br>kN ở 350°C | Tải trọng tĩnh,<br>kN ở 20°C | Serie F  | Các mã gối đỡ tương ứng<br>Serie FL | Serie P  |
|---------------------------|----------------|----------------|----------------|-------------------------------|------------------------------|----------|-------------------------------------|----------|
| UC 201 BHTS ZZ GR CG 350° | 12             | 47             | 85             | 4,55                          | 6,6                          | F 204 SS | FL 204 SS                           | P 204 SS |
| UC 202 BHTS ZZ GR CG 350° | 15             | 47             | 80             | 4,55                          | 6,6                          | F 204 SS | FL 204 SS                           | P 204 SS |
| UC 203 BHTS ZZ GR CG 350° | 17             | 47             | 75             | 4,55                          | 6,6                          | F 204 SS | FL 204 SS                           | P 204 SS |
| UC 204 BHTS ZZ GR CG 350° | 20             | 47             | 70             | 4,55                          | 6,6                          | F 204 SS | FL 204 SS                           | P 204 SS |
| UC 205 BHTS ZZ GR CG 350° | 25             | 52             | 65             | 5,39                          | 7,8                          | F 205 SS | FL 205 SS                           | P 205 SS |
| UC 206 BHTS ZZ GR CG 350° | 30             | 62             | 60             | 7,72                          | 11,2                         | F 206 SS | FL 206 SS                           | P 206 SS |
| UC 207 BHTS ZZ GR CG 350° | 35             | 72             | 55             | 10,4                          | 15,1                         | F 207 SS | FL 207 SS                           | P 207 SS |
| UC 208 BHTS ZZ GR CG 350° | 40             | 80             | 50             | 12,6                          | 18,2                         | F 208 SS | FL 208 SS                           | P 208 SS |
| UC 209 BHTS ZZ GR CG 350° | 45             | 85             | 45             | 14,2                          | 20,6                         | F 209 SS | FL 209 SS                           | P 209 SS |
| UC 210 BHTS ZZ GR CG 350° | 50             | 90             | 40             | 15,9                          | 23,1                         | F 210 SS | FL 210 SS                           | P 210 SS |
| UC 211 BHTS ZZ GR CG 350° | 55             | 100            | 40             | 20,0                          | 29,0                         | F 211 SS | FL 211 SS                           | P 211 SS |
| UC 212 BHTS ZZ GR CG 350° | 60             | 110            | 40             | 22,5                          | 32,6                         | F 212 SS | FL 212 SS                           | P 212 SS |
| UC 213 BHTS ZZ GR CG 350° | 65             | 120            | 40             | 27,4                          | 39,8                         | F 213 SS | -                                   | P 213 SS |
| UC 214 BHTS ZZ GR CG 350° | 70             | 125            | 40             | 30,8                          | 44,7                         | F 214 SS | -                                   | P 214 SS |
| UC 215 BHTS ZZ GR CG 350° | 75             | 130            | 40             | 33,9                          | 49,2                         | F 215 SS | -                                   | P 215 SS |



# BECCO

12100 Cuneo - Italy

phone: 0039 0171 66883

fax: 0039 0171 648913

[www.becoitalia.biz](http://www.becoitalia.biz)